



# 大宗商品 智能物流一卡通





## 面向领域



钢铁



炼化



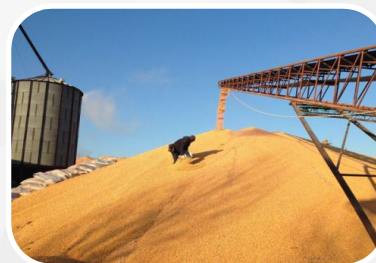
矿业



水泥



热电



粮油



## 智能物流一卡通应用意义

### 高效准确:

全流程信息化、自动化管理，物资流、信息流、资金流全对应，详实可查。

### 减员增效:

无需人工过多干预，最大化的实现无人值守。

### 防损安全:

杜绝人工作弊及物资流转中的损失。拒绝闲杂车辆人员及不符合安全规范车辆进厂，车辆按规划路线行驶，轨迹可锁定跟踪。

### 提升服务水平:

为客户、供应商提供高质高效的服务，预约、排队、装车、卸货、结算全程信息化，井然有序、快速准确

### 提升企业形象:

对外以高水平现代化企业形象示人。





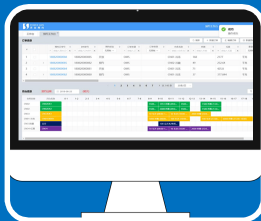
## 主流程



该系统将预约、登记、充值、办卡、排队、进厂、称重、计量、出厂、收卡、打印票据、结算等各个环节进行集成控制，通过IC卡存储并传递数据信息，并与销售系统、ERP系统进行无缝对接。



## 流程-预约下单



### 登录厂家销售平台（电商平台）预约下单

- 预约取（卸）货数量
- 预约取（卸）货时间



### 录入取（卸）货人身份信息

- 身份证信息
- 人脸/指纹等信息



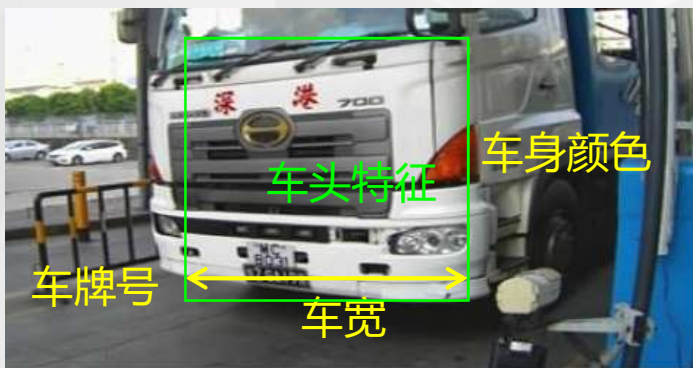
### 录入取（卸）货车辆信息

- 车牌信息
- 车辆图片



## 流程-车辆验证进一道门

一卡通道闸系统自动识别即将进厂车辆的车牌和其他车辆图像信息，与预约系统中申请本时段进厂的车辆信息比对，有预约且比对成功放行进入一道门后等待安



一卡通道闸系统

车牌及车辆其他  
图像信息识别

比对

预约系统  
录入的车辆信息



成功放行



## 流程-车辆安检

车辆驶出停车场，行驶至厂区门口，门岗工作人员对车辆进行安检



检查事项：  
包括防火罩是否打开

烟火收缴；

是否接地等项；



# 人员身份验证并制卡

## 自助机申办卡



发卡系统

一卡通系统

排队叫号系统

大屏显示系统

短信通知系统

与预约系统人员信息比对  
(可身份证人脸双重比对)

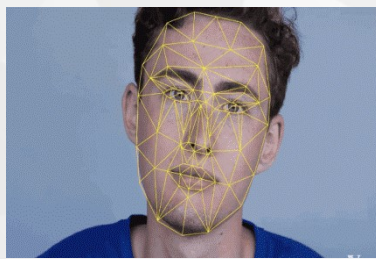
比对成功发卡



持卡等待叫号

装车系统

装车系统从一卡通系统获得商品、数量、装车点位、装车时段等信息等待装车。



预约系统录入的人员信息





## 流程-排队叫号/鹤位装货

系统可以通过排队管理进行叫号、大屏幕、短信提醒、信号灯指挥车辆按顺序进入鹤位。



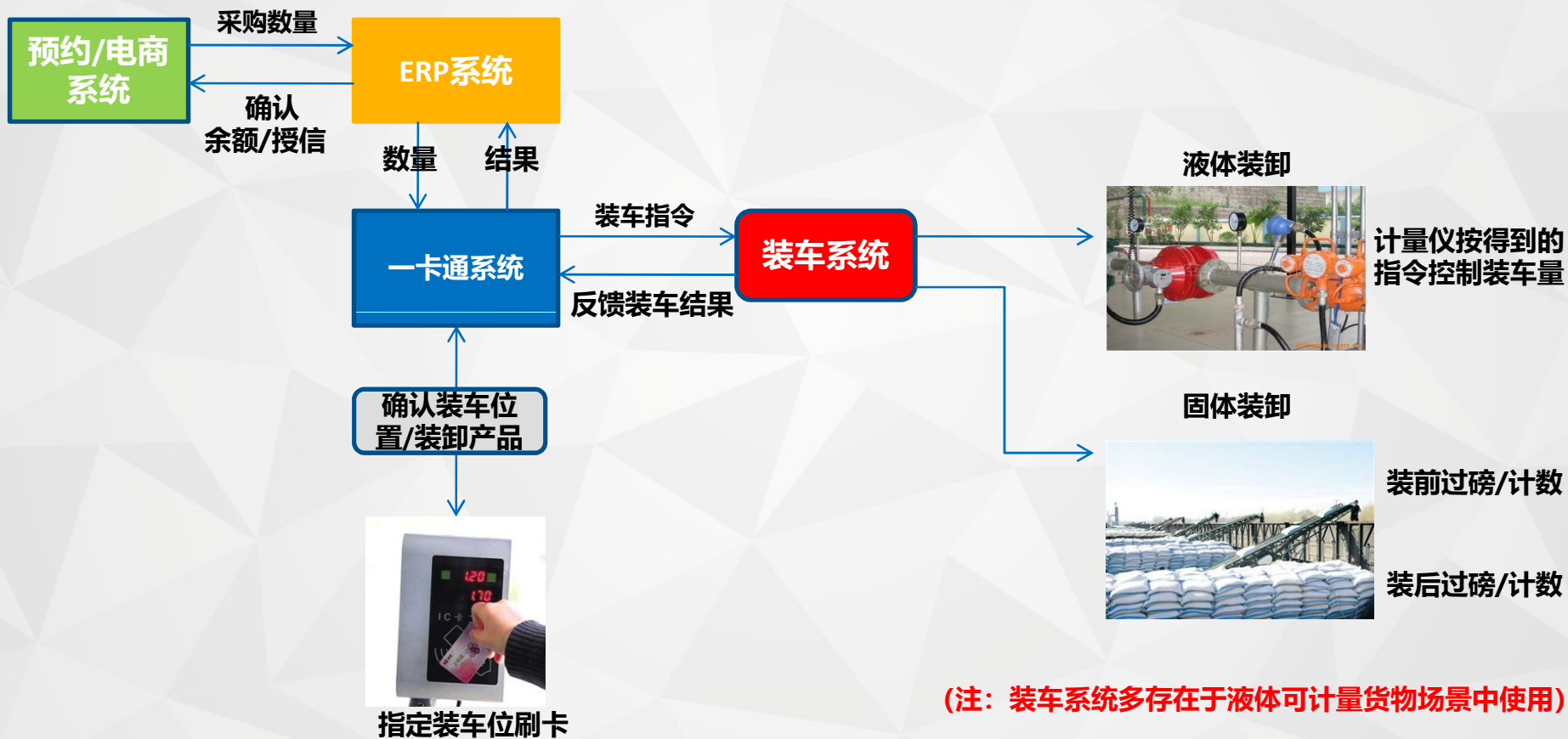
大厅等待叫号



驶入鹤位装卸

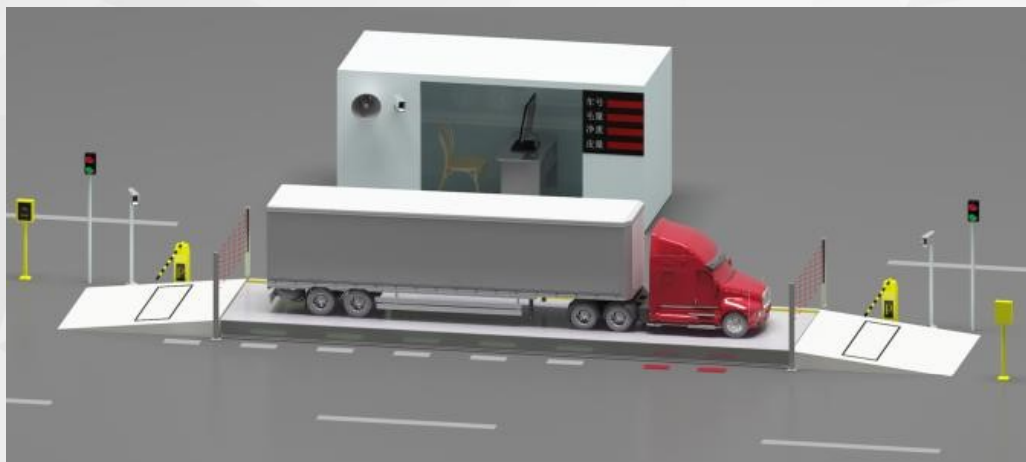


## 流程-装车/计量/过磅





## 流程-计量/过磅



**防作弊：**  
视频监控+图像抓拍+红外对射防止不完全过磅等人为作弊手段。

系统可以实现过磅、流量计、质检过程的无纸化办公。过磅信息中的车号、存货名称、供应商名称、客户名称等可以通过系统传递。





## 流程-质检

利用手持机协助自动完成  
扣水、扣杂（采购卸货时）





## 计量/称重

系统支持各种电子称重/计量仪表的接口。

系统能够自动根据收货过磅/计量单生成采购入库单

根据发货过磅/计量单生成销售出库单

系统提供与ERP软件中采购、销售及库存的数据接口



## 流程-票据打印/退卡/出场

系统支持自动收卡机，在车辆完成计量出场时，收卡机根据读取卡的信息自动判断过磅完成情况，若完成则自动打印单据起杆放行，否则禁止出场。



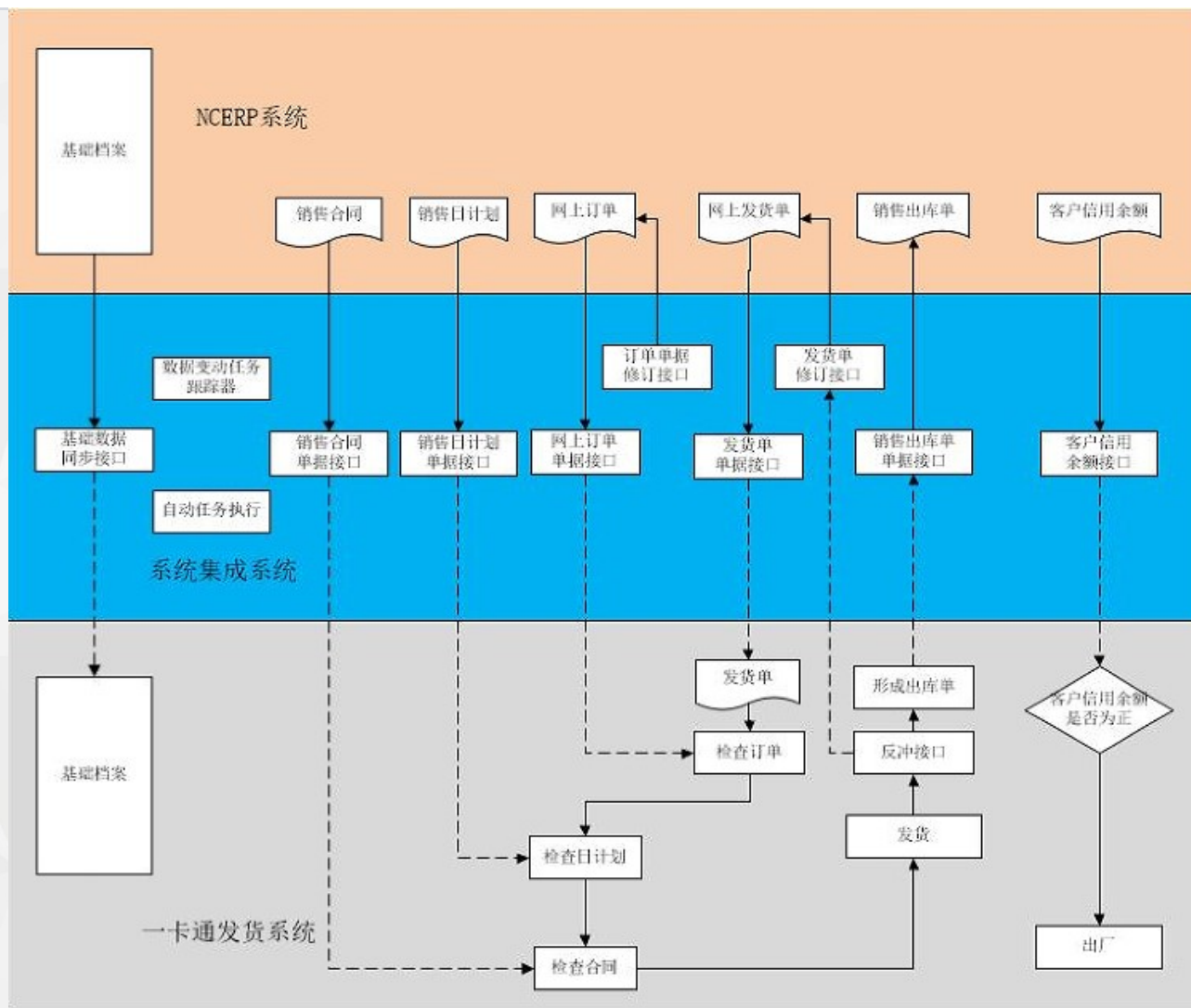
自助刷卡打印票据 → 出场退卡（退卡时可同时打印票据） → 车辆放行



## 合同/结算

合同管理:提供企业日常的采购、销售、运费合同的管理,并可定义各种物料的质量扣罚标准,帮助企业实时动态地监控合同执行情况,严格控制企业物料的购销流程。

结算管理:可帮助结算人员准确无误结算出应结、应付金额,大大提高结算人员的工作效率,减轻工作量,避免人为错误。与财务ERP客户的授信与信用联动防控客户反冲问题。





## 与ERP数据对接

序号	功能点	功能描述	备注
1、	数据自动分发器	根据系统设置,自动将变更基础档案\业务数据推送至第三方系统	
2、	数据变动跟踪器	跟踪更基础档案\业务数据的变更,形成数据变动信息	
3、	数据分发配置	登记请求数据url	
4、	网络连通检测	检测网络是否连通	
5、	异常检测器G	捕捉记录数据交换过程中发生异常	
6、	异常处理器	对发现的异常处理情况进行记录	
7、	公司档案数据接口	提供公司档案数据,双向,NC提供,推送	基础数据
8、	销售组织数据接口	提供销售组织档案数据,双向,NC提供,推送	基础数据
9、	部门档案数据接口	提供部门档案数据,双向,NC提供,推送	基础数据
10、	银行档案	提供银行档案数据,双向,NC提供,推送	基础数据
11、	银行类别	提供银行类别档案数据,双向,NC提供,推送	基础数据
12、	车辆档案	提供车辆车辆数据,双向,NC提供,推送	基础数据
13、	计量单位	提供计量单位数据,双向,NC提供,推送	基础数据
14、	结算方式	提供结算方式数据,双向,NC提供,推送	基础数据
15、	结算方式	提供结算方式数据,双向,NC提供,推送	基础数据
16、	地区分类	提供地区数据,双向,NC提供,推送	基础数据
17、	客商基本档案	提供客商分类数据,双向,NC提供,推送	基础数据
18、	客商管理档案	提供客商管理档案数据,双向,NC提供,推送	基础数据
19、	存货分类	提供存货分类数据,双向,NC提供,推送	基础数据
20、	存货基本档案	提供存货档案数据,双向,NC提供,推送	基础数据
21、	存货管理档案	提供存货管理档案数据,双向,NC提供,推送	基础数据
22、	人员分类	提供人员分类数据,双向,NC提供,推送	基础数据

以ERP管理系统为核心,与一卡通系统通过调用数据接口(HTTP协议),整合两个应用系统,实现数据交互,并保障准确性、及时性、高效性。

23、	人员基本档案	提供人员档案数据,双向,NC提供,推送	基础数据
24、	人员管理档案	提供人员管理档案数据,双向,NC提供,推送	基础数据
25、	地址档案	提供地址档案数据,双向,NC提供,推送	基础数据
26、	库存组织档案	提供库存组织数据,双向,NC提供,推送	基础数据
27、	收发类别档案	提供收发类别数据,双向,NC提供,推送	基础数据
28、	收发类别	提供收发类别数据,双向,NC提供,推送	基础数据
29、	销售合同单据接口	提供销售合同单据数据,双向,NC提供,推送	《销售合同》
30、	销售订单单据接口	提供销售合同单据数据,双向,NC提供,根据请求	《销售订单》
31、	销售日计划单据接口	提供销售日计划单据数据,双向,NC提供,根据请求	《销售日计划》
32、	发货单单据接口	提供销售合同单据数据,双向,NC提供,推送	《销售发货单》
33、	销售出库单据接口	接收第三方单据数据,形成NCERP销售出库单	《销售出库单》
34、	单据状态接口	根据单据类型和单据主键,查询推动给第三方的单据状态,	
35、	信用额度接口	提供收发类别档案数据,双向,NC提供,第三方调用	
36、	卸车信息接口	提供采购合同与采购单据数据,双向,NC提供,推送	



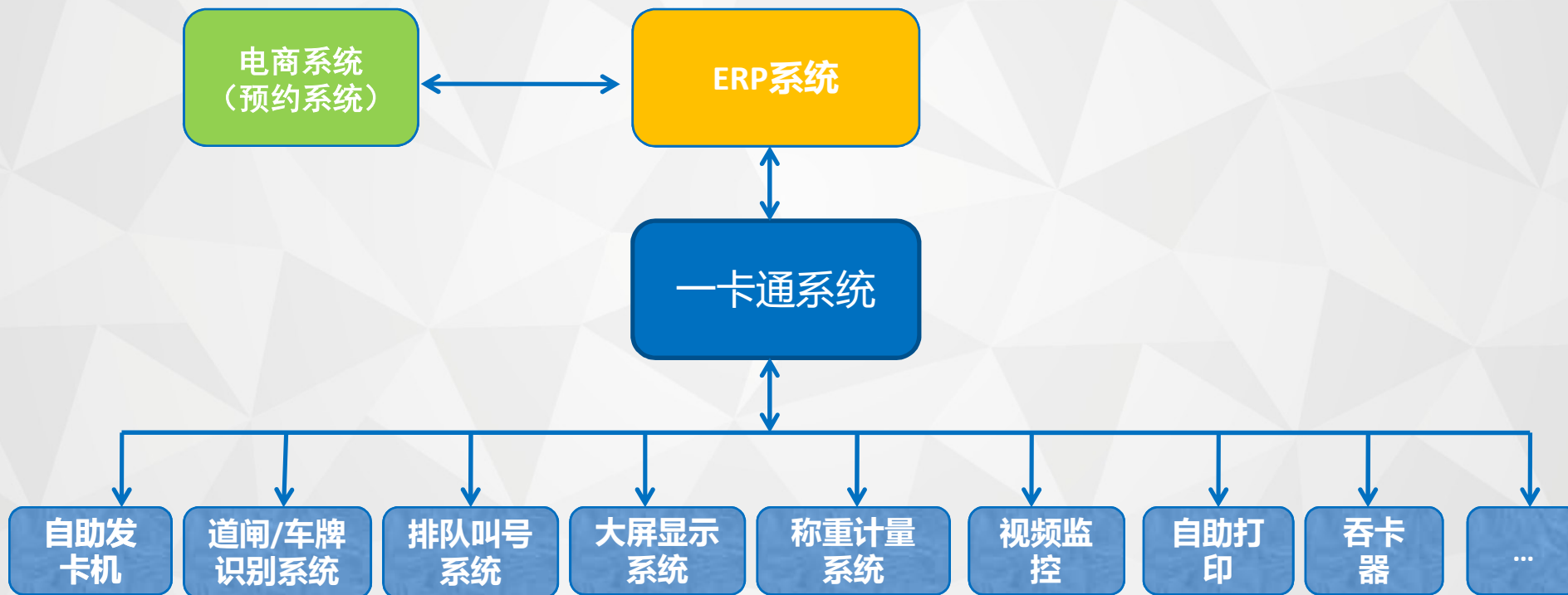


# 系统特点



## 总体架构

系统集成了道闸、车辆识别、红外对射、视频监控、地磅、批控器、自助机、吞卡器、车辆排队系统、叫号系统、大屏显示系统、短信提示系统、装车系统、自助打印系统。并与ERP等系统对接实现数据交换，保证全程信息化。





## 系统特色

- 物料装卸与企业ERP相融合，物流、资金流和信息流高度同步统一。
- 既满足销售装车发货、又满足采购卸货入库。
- 综合前置数据交换处理，可开放式的接入软件平台及各类硬件，扩展性高。
- 大容量高并发的数据处理结构，采用先收纳排队再处理的方式，国内唯一采用支付交易处理方式来处理订单交易，并发能力强，扩容快。



## 系统特色-可实现私有云部署

云部署：跨地域、多层级的集团公司可实现云部署，确保自由拓展数据统一。



**谢谢观赏！**  
**Thanks!**

